

# Réunion T1 T2 CTEN 20 septembre 2021

Circonscription de Meulan

4 rue Maryse Bastié

Les mureaux

Tel: 01.39.23.61.15

Mail: [ce.0781854s@ac-versailles.fr](mailto:ce.0781854s@ac-versailles.fr)

1

# L'équipe de circonscription de Meulan

## IEN

Rachel EBODE

### Assistante de l'IEN

Sophie DESTREZ

[ce.0781854s@ac-versailles.fr](mailto:ce.0781854s@ac-versailles.fr)

01 39 23 61 15

### 2 conseillères pédagogiques

- Annie GEORGES

[annie.georges@ac-versailles.fr](mailto:annie.georges@ac-versailles.fr)

- Lucie HORVATH

[lucie.horvath@ac-versailles.fr](mailto:lucie.horvath@ac-versailles.fr)

## CPC Education musicale

Lionel ROUSSEU SALET

[lionel.rousseau-salet@ac-versailles.fr](mailto:lionel.rousseau-salet@ac-versailles.fr)

## CPC arts plastiques

Clémence LARIGALDIE

[clemence.larigaldie@ac-versailles.fr](mailto:clemence.larigaldie@ac-versailles.fr)

## CPC numérique

Jean-François ROUS

[jean-francois.rous@ac-versailles.fr](mailto:jean-francois.rous@ac-versailles.fr)

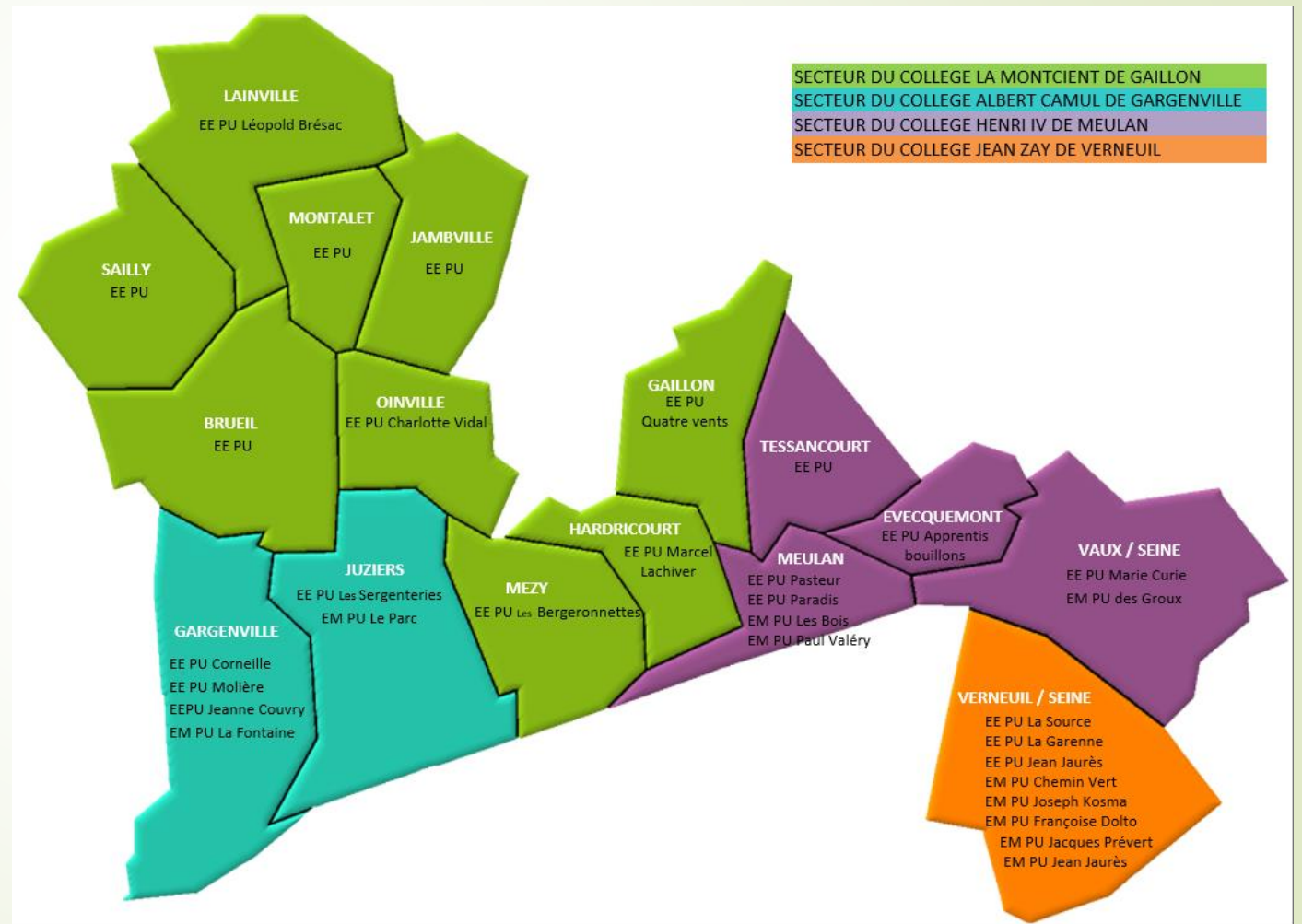


## Liste des enseignants T1- T2- CTEN

- **20 ENSEIGNANTS NEO-TITULAIRES (T1)**
- **3 ENSEIGNANTS TITULAIRES DEUXIEME ANNEE (T2)**
- **3 ENSEIGNANTS CONTRACTUELS (CTEN) : expérience professionnelle au moins deux ans**

# La circonscription de Meulan

- ❑ Nombre d'écoles: 31
- ❑ Nombre de communes: 16
- ❑ Nombre d'enseignants: 257
- ❑ Nombre d'élèves: 5241 élèves (public)
- ❑ 4 secteurs de collège:
  - Gaillon sur Montcient (La Moncient)
  - Gargenville ( Albert Camus)
  - Meulan (Henri IV)
  - Verneuil sur Seine (Jean Zay)



# L'équipe pédagogique

5

L'équipe pédagogique comprend :

- Le **directeur** de l'école
- Les professeurs des écoles **adjoints** au directeur
- Les maîtres spécialisés du **RASED** :
  - Maître spécialisé à dominante pédagogique ; il intervient directement sur les élèves ayant des difficultés d'apprentissage
  - Maître spécialisé à dominante rééducative pour des élèves avec des problèmes de comportement
  - Psychologue de l'Education nationale : il intervient pour tous les acteurs de l'école (élèves, parents, enseignants)



# Les ORS

- ❑ 24 heures d'enseignement face à élèves
- ❑ 108 heures annuelles réparties en:
  - 6 heures conseil d'école
  - 18 heures d'animations pédagogiques
  - 24 heures de concertations en équipe (conseil de maîtres, de cycle, relations inter cycles, liaison école-collège)
  - 36 heures d'APC face à élèves
  - 24 heures de préparation/organisation/relations avec les familles

## Les documents réglementaires

- Le registre d'appel
- Le projet d'école
- Le carnet de suivi en maternelle et le LSU en élémentaire
- Les dispositifs spécifiques d'adaptation aux besoins des élèves (PPRE, PAI, PPS,...)
- Les affichages obligatoires (liste élèves, tableau de service, emploi du temps, programmations, PPMS, consignes d'évacuation, PAI)

## Les documents de préparation

- Le cahier journal / des bilans- suivi des élèves = outil de communication institutionnelle indispensable
- Les fiches de séquences
- Les fiches de séances (environ 2/jour)
- Les projets de classe

<https://view.genial.ly/612b7bfc-dabd-400dbd-0d5c-0f/guide-entrer-dans-le-metier-denseignant>



# Votre accompagnement

## Caractère formatif des visites

### Objectif

- Former et étayer
- Accompagner dans l'analyse réflexive de l'activité à partir des outils de préparation et de la démarche pédagogique des enseignants et permettre une progression:
- Dégager les points d'appui et points à renforcer prioritaires
- Donner des repères de progression des attendus (gestes professionnels, référentiel de compétences du PE)
- Aider à s'approprier les ressources pédagogiques
- ...

# Votre accompagnement

T1	T2	CTEN
<ul style="list-style-type: none"><li>➤ 1 visite-conseils première période</li><li>➤ 2 visites conseils période 2 et 3</li><li>➤ Autant de visites que nécessaire</li></ul>	<ul style="list-style-type: none"><li>➤ 1 visite-conseils Période 2</li><li>➤ 1 visite-conseils période 3 ou 4</li><li>➤ Autant de visites que nécessaire</li></ul>	<ul style="list-style-type: none"><li>➤ 1 visite conseils toutes les périodes</li><li>➤ Autant de visites que nécessaire</li></ul>

# Lors des visites par les CPC

- ❑ Présenter une séance d'apprentissage
- ❑ Documents à présenter:
  - ❖ Programmations et progressions dans toutes les disciplines
  - ❖ Emploi du temps
  - ❖ Cahier journal
  - ❖ Fiche séquence de la séance observée
  - ❖ Fiche de préparation de la séance mise en œuvre
  - ❖ Cahiers des élèves
  - ❖ Tout document permettant de faire part de votre enseignement
- ❑ Conseil: constituer un dossier personnel (exemple: rapports de visites PES, formations suivies, lectures, CR visites conseils, ...)

**HISTOIRE/GEOGRAPHIE/  
EMC**

**cycle 3**

Deux journées de formation  
+ une journée de formation  
autour d'une sortie patrimoine  
historique et culturel

**SCIENCES**

**cycle 3**

Deux journées de formation +  
une journée de formation  
autour d'une sortie patrimoine  
scientifique

**EPS**

**cycle 1**

Enseigner l'EPS à la  
maternelle

**ANGLAIS**

**tous cycles**

Favoriser la perspective  
actionnelle et diversifier les  
pratiques pédagogiques.

3 journées de formation

**formation curriculaire T1**

**DSDEN 78**

**Disciplines concernées : anglais, histoire-  
géographie-EMC,  
arts plastiques, musique, sciences**  
**3 journées de formation par module disciplinaire**

**La littérature de jeunesse**

Trois journées de formation  
avec selon les possibilités  
rencontre avec un auteur ou  
éditeur/visite d'un salon

**ARTS PLASTIQUES**

**tous cycles**

Deux journées de formation +  
une journée de formation autour  
d'une sortie patrimoine artistique

**MUSIQUE**

**tous cycles**

Deux journées de formation +  
une journée de formation autour  
d'une sortie patrimoine artistique  
ou concert

**L'école inclusive**

Gestion de l'hétérogénéité  
Les élèves à besoins éducatifs  
particuliers



# FORMATION Enseignants T2

- 18 H Plan de formation du pôle de formation MEULAN-Aubergenville- Les Mureaux
  
- PLAN Français
  - Constellations
  - PLAN LECTURE CP
  
- PLAN Mathématiques
  - CONSTELLATIONS



# Formation 18H CTEN: formation spécifique à l'entrée au métier

**FORMATIONS**  
**2021 - 2022**  
Enseignants  
contractuels  
CTEN

Une formation spécifique à l'entrée au métier

Une préparation au concours CRPE

## Formation continue des CTEN

Les CTEN s'inscrivent dans le plan de formation proposé au sein de leur circonscription.

Une offre complémentaire est proposée par le département.

Les CTEN bénéficient de 18h réparties :

- 6h : Fondamentaux (Français/Maths Cycle 1, 2 ou 3)
- 3h (minimum) : Autres
- 9h : Ressources d'auto-formation

Intitulé	Opérateur	9h minimum dont 6h Français/Maths
Français : Cycle 1 : Langage / Cycle 2 : Fondamentaux en Français / Cycle 3 : Français EDL	Via VDPAF circos	3h
Maths : Construction du nombre cycle 1 / Maths cycle 2 et 3	Via VDPAF circos	3h
Autres : Animations au choix du CTEN	Via VDPAF circos	3h
Gestion de classe / Gestes professionnels 21D0780023	CP IENA	3h
Le TICE au service des apprentissages 21D0780024	CP TICE	3h
Construire une séquence / séance d'apprentissage / Organisation et aménagement de la classe 21D0780025	CP IENA	3h
ASH : s'adapter à la diversité des élèves – Elèves à BEP 21D0780026	CP ASH	3h
Ressources auto-formation complémentaires 21D0781290	CP IENA	9h

## Préparation au CRPE

Tous les CTEN inscrits au concours CRPE 2022 auront la possibilité de bénéficier de cette formation.

Inscription GAIA : 21D0780022

Intitulé	Intervenants	Dates
Méthodologie des épreuves écrites français/maths	Conseiller pédagogique	Décembre 2021
Méthodologie des épreuves écrites : dossier	Conseiller pédagogique	Décembre 2021
Ecrits blancs français et maths	Conseiller pédagogique	Janvier ou février 2022
Ecrits blancs : dossier	Conseiller pédagogique	Janvier ou février 2022
Analyse des écrits blancs	Conseiller pédagogique	Janvier ou février 2022
Méthodologie des épreuves orales (EPS/CSE et Leçon français/maths)	Conseiller pédagogique	Mars 2022
Oraux blancs EPS/CSE	Conseiller pédagogique	Avril/mai 2022
Oraux blancs Leçon français/maths	Conseiller pédagogique	Avril/mai 2022

# La classe

## ❑ La gestion de la classe

L'autorité: elle s'acquiert

Des élèves perturbateurs ou des élèves insuffisamment sollicités?

## ❑ Les parents d'élèves

Respect des parents

Une relation qui se construit dans la confiance (les associer)

Une communication à soigner (à l'oral, dans les écrits)

On ne convoque pas les parents, on les invite à ...

## ❑ La sécurité et surveillance des élèves

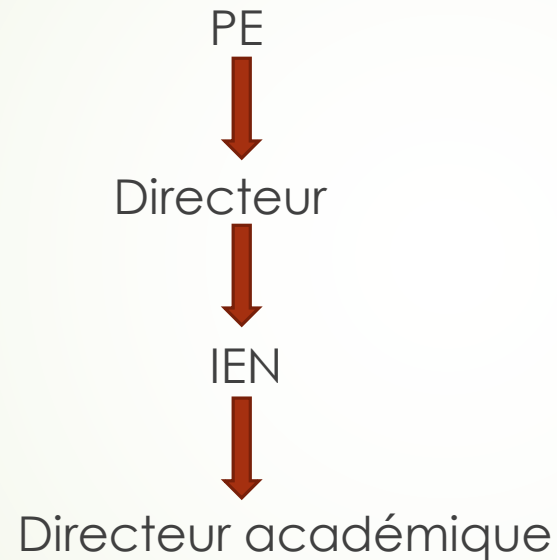
# Des points de vigilance

- ❑ La gestion du temps
- ❑ La correction des cahiers
- ❑ La relation avec ATSEM ou AESH

# La communication

17

- ❑ Toute communication passe par la voie hiérarchique



- ❑ Utilisation de l'adresse de messagerie professionnelle (prénom.nom@ac-versailles.fr)